

**CONCURSUL ȘCOLAR DE GEOGRAFIE
ETAPA JUDEȚEANĂ/MUNICIPALĂ BUCUREȘTI
2 Martie 2013
CLASA a IX-a**

PROBA TEORETICĂ SCRISĂ

- Toate subiectele sunt obligatorii. Se acordă 10 puncte din oficiu.
- Timpul efectiv de lucru este de 3 ore.

Subiectul I (12 puncte)

1. Precizați două cauze care determină durata inegală a zilelor și a nopților în cursul unui an calendaristic. **4 puncte**

2. Analizați imaginile alăturate și precizați:

- a. numele fenomenelor luminoase reprezentate în cele două imagini;
 - b. proprietatea fizică a Pământului care determină apariția acestor fenomene;
 - c. două consecințe ale existenței acestei proprietăți specifice a Pământului.
- 8 puncte**



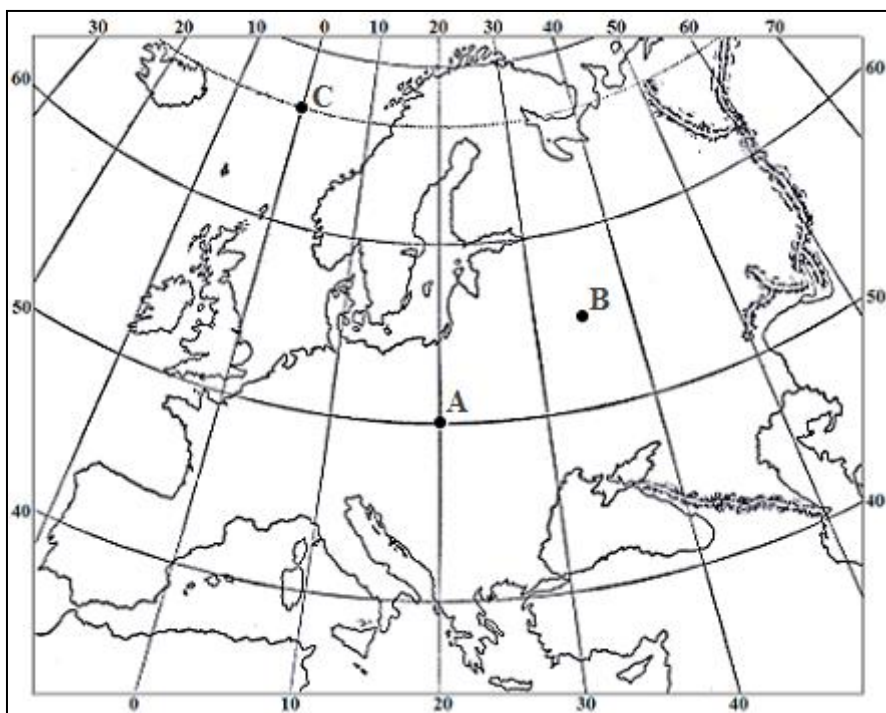
Subiectul II (12 puncte)

1. Calculați pe câte grade de latitudine și longitudine se desfășoară continentul Europa, știind că punctele sale extreme sunt: în nord Capul Nord ($71^{\circ}08'$ lat.N), în sud Capul Marroqui (36° lat.N), în est Munții Ural (în apropierea localității Vorkuta, $67^{\circ}30'$ long.E) și în vest Capul Roca ($9^{\circ}34'$ long.V).

2. Precizați poziția geografică (coordonatele geografice) pentru punctele marcate, pe harta alăturată, cu literele **A**, **B** și **C**.

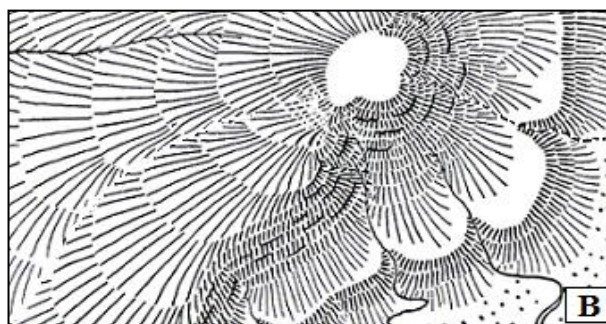
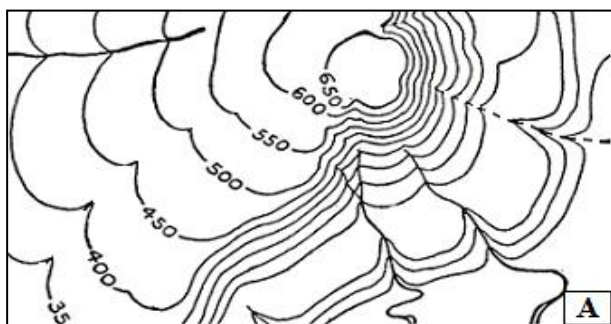
3. Calculați distanța reală (D, distanța efectivă din teren), în linie dreaptă, dintre punctele **A** și **C**, știind că: distanța măsurată pe hartă (d) dintre punctele **A** și **C** este de 4,7 cm și harta a fost realizată la scara 1: 35 000 000.

12 puncte



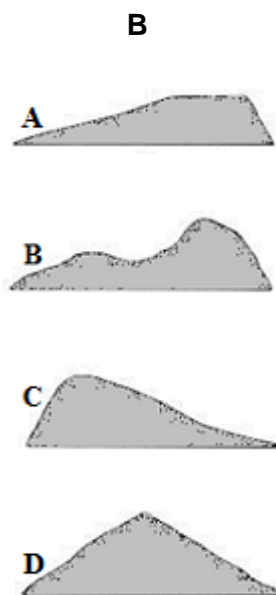
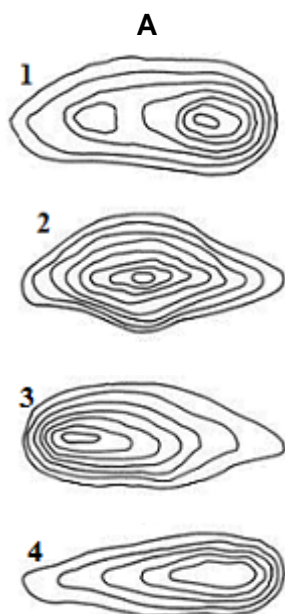
Subiectul III (18 puncte)

1. Precizați modalitatea de reprezentare a reliefului utilizată în fiecare din schemele **A** și **B**.



2. Prezentați trei avantaje oferite de fiecare modalitate de reprezentare a reliefului.

3. Corelați formele de relief prezentate în coloana **A** cu reprezentările lor în plan vertical din coloana **B**.



Total 18 puncte

Subiectul IV (16 puncte)

Analizați reprezentarea grafică alăturată și precizați:

1. numele plăcilor tectonice marcate, pe harta alăturată, cu literele **A**, **B**, **C** și **D**.

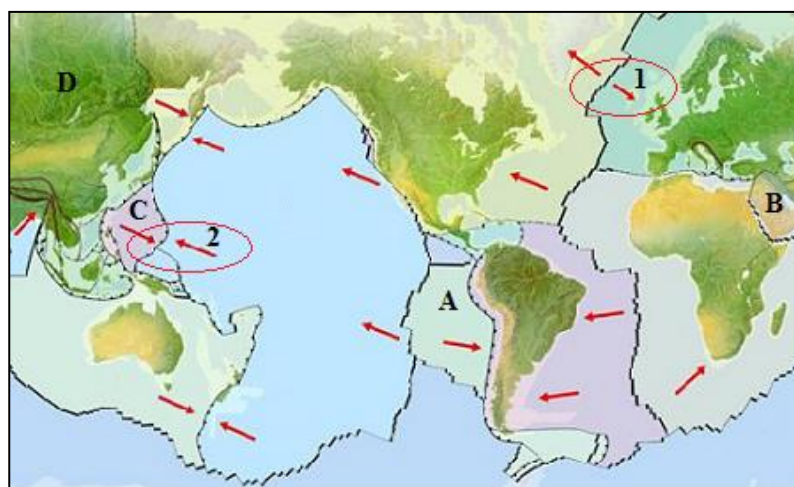
2. tipurile de contacte dintre plăcile tectonice, din zonele marcate, pe harta alăturată, cu numerele **1** și **2**.

3. patru procese care se produc în fiecare din zonele marcate pe hartă.

16 puncte

Subiectul V (32 puncte)

Proba teoretică scrisă – clasa a IX-a



1. Analizați imaginile de mai jos. Precizați:

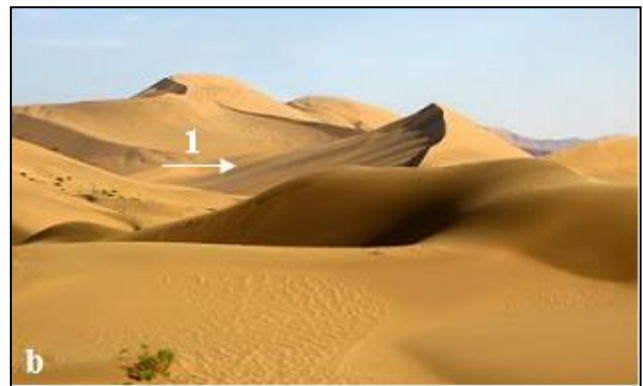
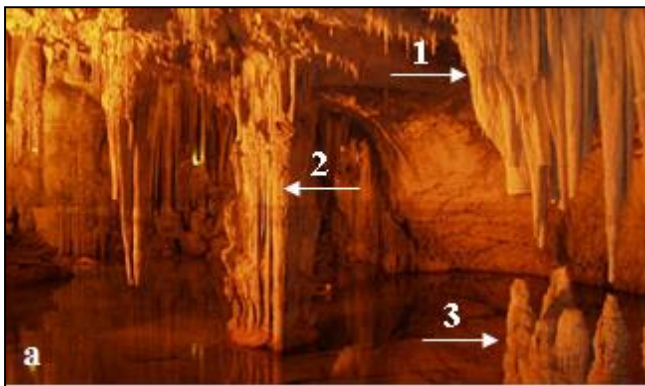


- numele procesului de deplasare prezentat în fiecare imagine;
- agentul/factorul care stă la baza producerii acestor procese;
- condițiile potențiale de producere a fiecărui proces prezentat în cele două imagini.

12 puncte

2. Analizați imaginile de mai jos. Precizați:

- tipul de relief prezentat în fiecare imagine;
- forma de relief redată în fiecare imagine;
- microformele de relief marcate pe imaginea a cu numerele 1, 2 și 3 și microforma de relief marcată pe imaginea b cu numărul 1;
- agenții și procesele geomorfologice care au generat fiecare tip de relief prezentat în imaginile de mai jos.



20 puncte

CONCURSUL ȘCOLAR DE GEOGRAFIE,
ETAPA JUDEȚEANĂ/MUNICIPALĂ BUCUREȘTI

2 Martie 2013

BAREM DE EVALUARE ȘI DE NOTARE

CLASA a IX-a

- Se punctează oricare alte formulări / modalități de rezolvare corectă a cerințelor.
- Nu se acordă punctaje intermediare, altele decât cele precizate explicit prin barem.
Nu se acordă fracțiuni de punct.

Subiectul I: 12 puncte

1. Se acordă câte **2 p** pentru fiecare răspuns corect:

- *înclinarea axei terestre cu $66^{\circ}33'$ față de planul orbitei terestre;*
- *iluminarea și încălzirea neuniformă ale celor două emisfere în timpul mișcării de revoluție.*

Total 4 puncte

2. a. Se acordă **2 p** pentru răspunsul corect: *aurora polară/aurorele polare;*

b. Se acordă **2 p** pentru răspunsul corect: *magnetismul terestru;*

c. Se acordă câte **2 p** pentru fiecare răspuns corect. Pentru răspuns parțial corect/ incomplet se poate acorda punctaj intermediar (**1p**):

- *existența vieții deoarece cea mai mare parte din radiațiile solare și cosmice nocive vieții sunt respinse sau reținute la nivelul magnetosferei;*
- *magnetosfera se constituie ca un obstacol în calea vânturilor solare (fluxuri de plasmă provenite de la Soare) pe care le dirijează spre polii magnetici;*
- *favorizează producerea unor fenomene specifice (furtuni ionosferice, aurorele polare);*
- *permite folosirea busolei ca instrument util în orientarea geografică, navigație etc.*

Total (a+b+c) = 8 puncte

Total Subiectul I (1+2) = 12 puncte

Subiectul II: 12 puncte

1. Se acordă câte **2 p** pentru fiecare răspuns corect:

- *desfășurarea latitudinală: $35^{\circ}08'$;*
- *desfășurarea longitudinală: $77^{\circ}04'$.*

2. Se acordă câte **2 p** pentru fiecare răspuns corect:

- *A (50°lat.N , 20°long.E);*
- *B (55°lat.N , 35°long.E);*
- *C (70°lat.N , 0°long.).*

3. Se acordă **2 p** pentru răspunsul corect și complet formulat:

$1/N=d/D$, unde N = numitorul scării = 35 000 000, d = distanța grafică măsurată pe hartă = 4,7 cm, D = distanța efectivă din teren = 1645 km (se acceptă și distanța exprimată în metri)

Total Subiectul II (1+2+3) = 12 puncte

Subiectul III: 18 puncte

1. Se acordă câte **2 p** pentru fiecare răspunsul corect:

imaginea **A** – reprezentarea reliefului prin curbe de nivel (izohipse);

imaginea **B** – reprezentarea reliefului prin hașuri.

2. Se acordă câte **1 p** pentru fiecare răspuns corect:

- reprezentarea reliefului prin curbe de nivel: (3 avantaje – **3 p**)
 - pune în evidență ușor formele de relief;
 - oferă informații exacte legate de altitudine (altitudinea absolută, altitudinea relativă);
 - permite efectuarea de măsurători: diferențe de nivel, pantă;
 - ușor de citit și interpretat;
 - nu încarcă harta;
- reprezentarea reliefului prin hașuri: (3 avantaje – **3 p**)
 - evidențiază aspectul formelor de relief;
 - evidențiază direcția de înclinare a suprafețelor;
 - evidențiază abrupturile, respectiv pantele mai domoale;

3. Se acordă câte **2 p** pentru fiecare răspuns corect: 1-B; 2-D; 3-C; 4-A.

Total Subiectul III (1+2+3) = 18 puncte

Subiectul IV: 16 puncte

1. Se acordă câte **1 p** pentru fiecare răspuns corect:

A - Nazca **B** – Arabă **C** – Filipinelor **D** – Euroasiatică;

2. Se acordă câte **2 p** pentru fiecare răspuns corect:

1 – tip rift 2 – tip subducție;

3. Se acordă câte **1 p** pentru fiecare răspuns corect:

- în zonele de rift se produc: (4 procese – **4 p**)
 - consolidări ale topiturii pe marginea lui;
 - acumularea de material bazaltic pe scoarță sub forma unor dorsale;
 - vulcanism creator de aparate submerse sau emerse (insule);
 - cutremure frecvente cu intensitate medie;
 - creșterea continuă a fundului oceanic (expansiune);
 - nașterea și creșterea plăcilor etc.
- în zonele de subducție se produc: (4 procese – **4 p**)
 - vulcanism;
 - cutremure frecvente și cu intensitate mare;
 - nașterea de insule și lanțuri muntoase vulcanice;
 - munți de încrețire prin cutarea rocilor (îndeosebi sedimentare) ce aparțin plăcii ușoare (continentale), care este ridicată;
 - expulzarea de gaze, pulberi, lave;
 - consumarea marginii plăcii oceanice etc.

Total Subiectul IV (1+2+3) = 16 puncte

Subiectul V: 32 puncte

1. a. Se acordă câte **2 p** pentru fiecare răspuns corect:

imaginea **A** – *alunecare de teren*;

imaginea **B** – *prăbușire*.

b. Se acordă **2 p** pentru răspunsul corect: *gravitația terestră*;

c. Se acordă câte **1 p** pentru fiecare răspuns corect:

- condiții potențiale pentru producerea alunecărilor de teren: (3 condiții potențiale – **3 p**)

- *existența rocilor argiloase, marno-argiloase care prin umectare puternică devin plastice și favorizează deplasarea prin alunecare a stratelor permeabile de roci de deasupra*;

- *existența pantei*;

- *prezența apei*.

- condiții potențiale pentru producerea prăbușirilor: (3 condiții potențiale – **3 p**)

- *versant cu pantă ridicată (cu cât panta este mai mare cu atât gravitația devine mai activă)*;

- *roci heterogene în conținut și fisurate cât mai mult*;

- *lipsa vegetației sau vegetație cu rol redus în protecția pantei/rocile să fie în contact direct cu diverșii agenți externi*.

Total (a+b+c) = 12 puncte

2. a. Se acordă câte **2 p** pentru fiecare răspuns corect:

imaginea **a** – *relief carstic*; imaginea **b** – *relief eolian*;

b. Se acordă câte **2 p** pentru fiecare răspuns corect:

imaginea **a** – *peșteră*; imaginea **b** – *câmp de dune de nisip (erg)*;

c. Se acordă câte **1 p** pentru fiecare răspuns corect:

imaginea **a**: *1-stalactite; 2-coloană; 3-stalagmite*;

imaginea **b**: *1-dună de nisip*;

d. Se acordă câte **2 p** pentru fiecare răspuns corect. Pentru răspuns parțial corect/ incomplet se poate acorda punctaj intermediar (**1p**)

imaginea **a** – relief carstic: agent: *apa din precipitații*;

proces: *dizolvarea realizată de apa din precipitații în care este încorporat dioxid de carbon*;

imaginea **b** – relief eolian: agent: *vântul*;

proces: *coroziune (eroziune eoliană), deflație și acumulare*.

Total (a+b+c+d) = 20 puncte

Total Subiectul V (1+2) = 32 puncte

TOTAL : 90 PUNCTE

OFICIU: 10 PUNCTE