

CONCURSUL ȘCOLAR DE GEOGRAFIE  
ETAPA NAȚIONALĂ

7 – 12 aprilie 2014, Bacău

SUBIECTELE PENTRU PROBA TEORETICĂ SCRISĂ

CLASA a X-a

- Toate subiectele sunt obligatorii. Se acordă 10 puncte din oficiu.
- Timpul efectiv de lucru este de 3 ore.

Subiectul I (20 puncte)

Textul de mai jos prezintă principalele caracteristici ale regiunii reprezentate în fig.1:

Regiunea delimitată este un sistem urban complex care a apărut pe baza accentuării relațiilor dintre două sau mai multe orașe apropiate spațial, dar care își mențin în general personalitatea. Spațiul delimitat are o populație de peste 5,3 milioane de locuitori pe o suprafață de 4.435 km<sup>2</sup>. Este una dintre cele mai vechi regiuni industriale de pe glob și a apărut la scurt timp după declanșarea revoluției industriale, datorită existenței unor importante resurse de subsol.

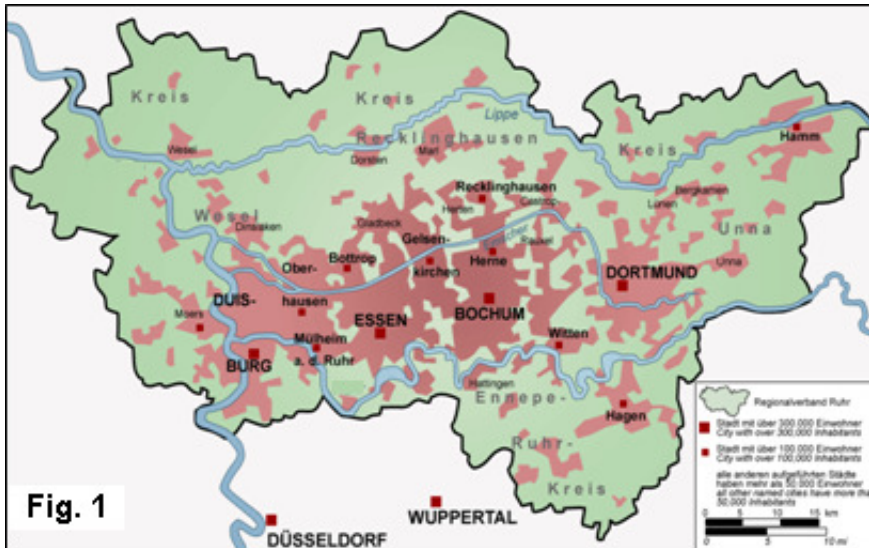


Fig. 1

Pe baza textului și a hărții din fig. 1, precizați:

- forma de concentrare urbană;
- denumirea regiunii urban-industriale;
- numele unui oraș-port din această regiune;
- numele a două fluvii de-a lungul cărora s-a dezvoltat regiunea urban-industrială;
- o resursă de subsol ce s-a exploatat în zonă și o ramură industrială ce s-a dezvoltat pe baza acestei resurse;
- calculați densitatea populației în spațiul reprezentat;
- numele altor două concentrări urbane de acest tip, situate în Europa.

20 puncte

Subiectul II (14 puncte)

În tabelul de mai jos sunt prezentate câteva date statistice, pentru trei state ale lumii, la nivelul anului 2013:

Statul	Populația totală (număr locuitori)	Populația urbană (număr locuitori)
Afganistan	31 108 077	7 310 398
Olanda	16 805 037	13 948 180
România	19 790 479	10 499 373

**Pe baza datelor din tabelul de mai sus precizați:**

- formula de calcul a nivelului de urbanizare;
- valoarea nivelului de urbanizare pentru fiecare stat menționat în tabel;
- trei modalități de realizare a urbanizării;
- trei factori sociali ai urbanizării;
- trei probleme ale orașului contemporan.

**14 puncte**

**Subiectul III (26 puncte)**

**1. Se dă următorul text:** "Armata turcă a ripostat, sâmbătă dimineața, la un nou tir de artilerie provenit din Siria și îndreptat spre provincia Hatay (sud-est), dar care nu a provocat victime, a anunțat agenția semioficială turcă Anatolia, relatează AFP. Noul incident intervine în contextul atacului care a avut loc miercuri în zona de frontieră turco-siriană, când obuze lansate din Siria au căzut în satul Akcakale, omorând cinci civili. În replică, armata turcă a atacat poziții militare de pe teritoriul sirian. Guvecci este situat la frontiera siriană. În satul sirian vecin, Khirbet al-Joz, au loc lupte între insurgenții din Armata Siriană Liberă (ASL) și armata regimului, anunțase anterior agenția turcă Anatolia".  
(Sursa: www.ziare.com)

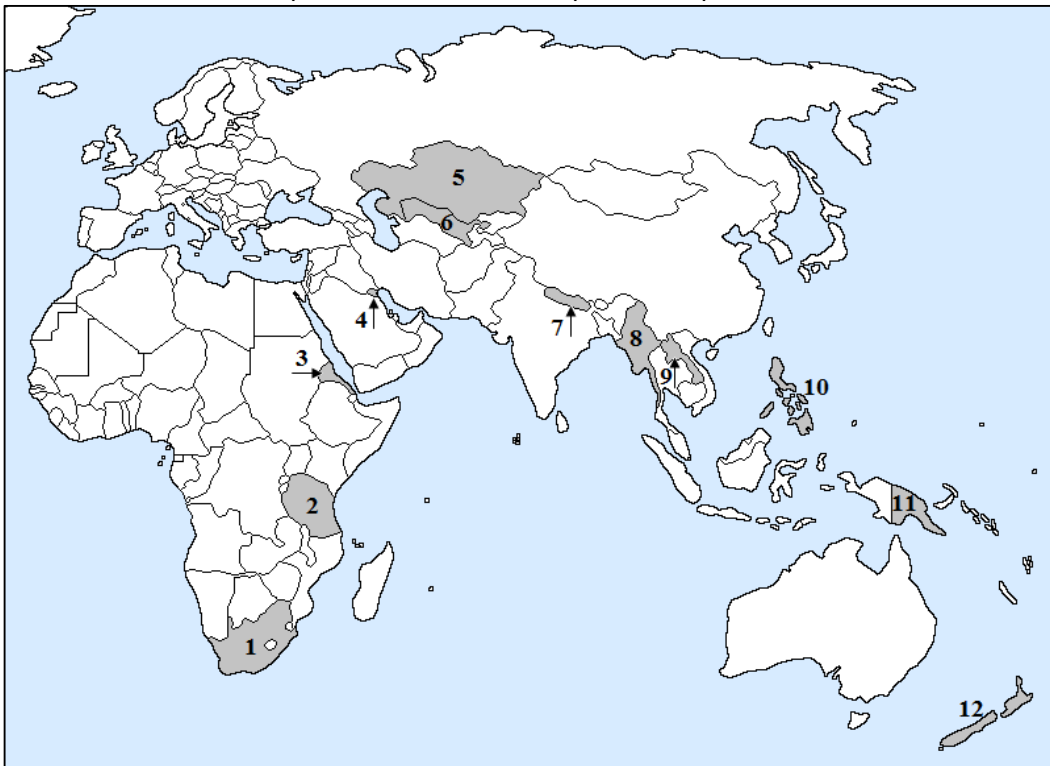
**Pe baza textului de mai sus menționați:**

- tipul de conflict descris în text;
- regiunea geopolitică în care se desfășoară conflictul;
- numele unui alt stat vecin cu care Siria este în conflict.

**6 puncte**

**2. Pe harta de mai jos sunt marcate cu numere state africane și asiatic. Precizați:**

- numele statelor marcate, pe hartă, cu numere de la 1 la 12;
- o resursă exploatabilă din subsolul statului marcat, pe hartă, cu numărul 4, precum și două resurse exploatabile din subsolul statului marcat, pe hartă, cu numărul 1;
- numele anterior/fostul nume al statului marcat, pe hartă, cu numărul 8;
- un stat dintre cele marcate, pe hartă, care a fost cuprins în Imperiul Persan.



**20 puncte**

**Subiectul IV (20 puncte)**

Imaginile de mai jos, marcate cu numere de la 1 la 4, prezintă diferite tipuri morfostructurale ale orașelor. Precizați:

- tipul de morfostructură urbană prezentat în fiecare imagine;
- doi factori de dezvoltare pentru fiecare tip de morfostructură urbană, precum și câte două exemple de orașe pentru fiecare tip.



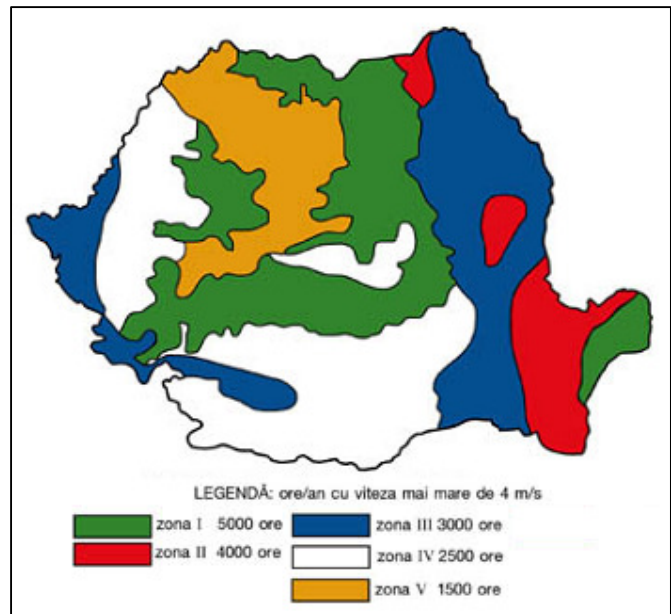
20 puncte

**Subiectul V (10 puncte)**

Pe harta alăturată sunt reprezentate regiuni din România care prezintă un anumit potențial eolian.

Analizați harta și precizați:

- principala cauză care generează energie eoliană;
- două avantaje ale energiei eoliene;
- două dezavantaje ale energiei eoliene;
- două domenii de utilizare a energiei eoliene.
- două argumente care să susțină afirmația: „Zona litorală prezintă mai multe amenajări pentru valorificarea energiei eoliene decât zona montană, deși au același potențial eolian”.



10 puncte